

គន្លឹះនិងឥរិយាបថផ្សេងៗដែលត្រូវធ្វើនៅពេលរញ្ជួយដី

នៅពេលមានការរញ្ជួយដីកើតឡើងប្រសិនបើអ្នកគ្មានឱកាសមរម្យក្នុងការវិនិច្ឆ័យនោះទេអ្នកគ្រាន់តែអនុវត្តតាមវិធីដោយៗ ដែលមាននៅក្នុងអត្ថបទខាងក្រោមទាំងនេះ។

នៅពេលកំពុងមានការរញ្ជួយដីកើតឡើង?



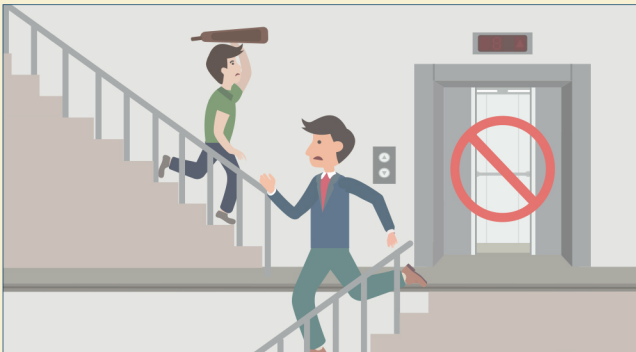
នៅពេលកំពុងមានការរញ្ជួយដីកើតឡើងសូមចូលក្រោមតុដើម្បីការពារខ្លួនហើយចាប់ផ្តើមតុអោយជាប់។

នៅពេលរញ្ជួយដីបានបញ្ចប់?



នៅពេលរញ្ជួយដីបានបញ្ចប់ត្រូវបិទអគ្គិសនីនិងហ្គាស, បើកទ្វារដើម្បីធានាច្រកចេញ។

នៅពេលចេញទៅក្រៅអគារ?



នៅពេលចេញទៅក្រៅអគារ ត្រូវធ្វើដំណើរតាមជណ្តើរ អោយលឿនបំផុត។
(ហាមធ្វើដំណើរតាមជណ្តើរយន្ត)

* ប្រសិនបើអ្នកនៅក្នុងជណ្តើរយន្តត្រូវរហ័សចុចប៊ូតុងហើយប្រញាប់ចុះចេញពីជណ្តើរ។

ពេលចេញផុតអគារដល់ខាងក្រៅ?



ពេលចេញផុតអគារដល់ខាងក្រៅ ត្រូវការពារក្បាលរបស់អ្នកដោយយកកាបូបឬដៃមកបាំង, ហើយសង្កេតមើលអគារនិងដងផ្លូវជុំវិញខ្លួន បន្ទាប់មកធ្វើការជម្លៀសខ្លួន។

ពេលរកកន្លែងជម្លៀសខ្លួន?



ត្រូវប្រុងប្រយ័ត្ន វត្ថុផ្សេងៗដែលធ្លាក់ពីលើ ហើយប្រញាប់ប្រញាល់ទៅកាន់ទីវាល ឬ ឧទ្យាន-ល-ដែលជាកន្លែងធំទូលាយ ដើម្បីជម្លៀសខ្លួន។
(ហាមបើកបរ)

ពេលមកដល់កន្លែងជម្លៀសខ្លួន?



ស្តាប់វីឡូឬស្តាប់ប្រព័ន្ធផ្សព្វផ្សាយសាធារណៈដើម្បីទទួលបានព័ត៌មានជម្រើសត្រូវ ហើយធ្វើតាមការណែនាំ។

ឥរិយាបថដែលត្រូវធ្វើពេលរញ្ជួយដី នៅកន្លែងផ្សេងៗ

នៅពេលមានការរញ្ជួយដីកើតឡើងប្រសិនបើអ្នកគ្មានឱកាសមរម្យក្នុងការវិនិច្ឆ័យនោះទេអ្នកគ្រាន់តែអនុវត្តតាមវិធីងាយៗ ដែរមាននៅក្នុងអត្ថបទខាងក្រោមទាំងនេះ។

ប្រសិនបើអ្នកនៅក្នុងផ្ទះរបស់អ្នក:



សូមចូលទៅក្រោមតុដែលមាំដើម្បីការពារខ្លួនហើយចាប់ផ្តើមតុអោយជាប់។ នៅពេលដែលការរញ្ជួយដីបញ្ចប់ត្រូវបិទអគ្គិសនីនិងប្លាស, បើកទ្វារដើម្បីធានាប្រកចេញហើយរត់ចេញមកខាងក្រៅ។

ប្រសិនបើអ្នកនៅខាងក្រៅផ្ទះ:



ត្រូវប្រុងប្រយ័ត្នរបស់ដែរធ្លាក់ពីលើហើយការពារក្បាលរបស់អ្នកដោយយកកាបូបឬដៃបាំង។ សង្កេតមើលអគារនិងផងនូវជុំវិញខ្លួនហើយប្រញាប់ រត់ទៅកាន់ទីវាលធំ ឬឧទ្យាន-ល-កន្លែងធំទូលាយដើម្បីជម្លៀសខ្លួន។

ប្រសិនបើអ្នកនៅក្នុងជណ្តើរយន្ត:



ប្រសិនបើអ្នកនៅក្នុងជណ្តើរយន្ត ត្រូវហត់ចុចប៊ូតុងហើយប្រញាប់ចុះចេញពីជណ្តើរ យន្តចរធ្វើដំណើរតាមជណ្តើរធម្មតា។
* នៅពេលមានរញ្ជួយដីហាមផ្តាច់ការប្រើប្រាស់ជណ្តើរយន្ត។

ប្រសិនបើអ្នកនៅក្នុងសាលា:



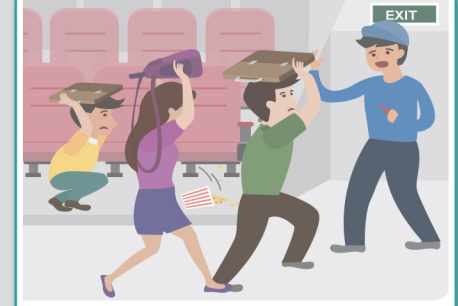
ត្រូវចូលក្រោមតុរៀន ហើយចាប់ផ្តើមតុអោយជាប់។ នៅពេលដែលរញ្ជួយដីត្រូវធ្វើតាមការណែនាំ ហើយរត់ចេញទៅទីវាលដើម្បីជម្លៀសខ្លួន។

ប្រសិនបើអ្នកនៅក្នុងផ្សារទំនើបឬម៉ាត:



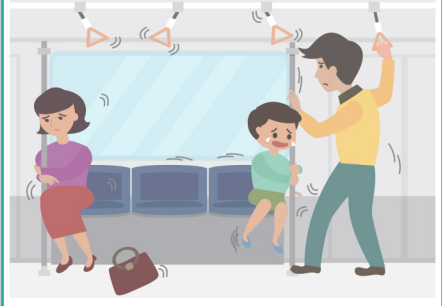
ត្រូវប្រុងប្រយ័ត្នរបស់ដែរធ្លាក់ពីលើពេលកំពុងរញ្ជួយដី. ការពារខ្លួនរបស់អ្នកហើយដើរទៅកាន់ជណ្តើរឬសរសៃធំៗដែលនៅក្បែរអ្នក។ នៅពេលឈប់រញ្ជួយដីត្រូវរត់ចេញមកខាងក្រៅដើម្បីជម្លៀសខ្លួន។

ប្រសិនបើអ្នកនៅក្នុងរោងកុនឬពហុកីឡដ្ឋាន:



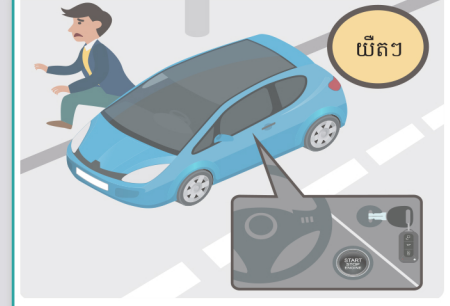
ការពារខ្លួនរបស់អ្នកដោយយកកាបូបឬទ្រព្យសម្បត្តិ, វត្ថុផ្សេងៗមកការពារ ហើយចាំរហូតដល់ឈប់រញ្ជួយដីបន្ទាប់មកធ្វើតាមការណែនាំដើម្បីជម្លៀសខ្លួន។

រសិនបើអ្នកកំពុងជិះរថភ្លើង:



ចៀសវាងការដួលបង្គុះអោយមានប្រសិទ្ធភាពប្រាប់ឬតោងអោយជាប់។ នៅពេលរថភ្លើងឈប់អ្នកត្រូវធ្វើតាមការណែនាំ។

ប្រសិនបើអ្នកកំពុងបើកបរ:



ត្រូវបន្ថយល្បឿន ហើយបើភ្លើងស៊ីញ៉ូត្រាមានអាសន្នបន្ទាប់មកចតឡាននៅខាងស្តាំម, វិទ្យុតាមដាន ព័ត៌មានវិវិសោឡានមិនត្រូវដកចេញពីនោះទេ បន្ទាប់មកធ្វើការជម្លៀសខ្លួន។

រសិនបើអ្នកនៅលើភ្នំ ឬ នៅឆ្នេរសមុទ្រ:



ត្រូវប្រយ័ត្នគ្រោះថ្នាក់ការបាក់ដីឬប្រាំង ហើយប្រញាប់ទៅកាន់កន្លែងមានសុវត្ថិភាព។ នៅឆ្នេរសមុទ្រអាចនឹងមានគ្រោះថ្នាក់ដោយស៊ីណាមី។ ពេលមានសម្លេងប្រកាសអាសន្នត្រូវភៀសខ្លួនទៅកន្លែងខ្ពស់ជាប្រញាប់។